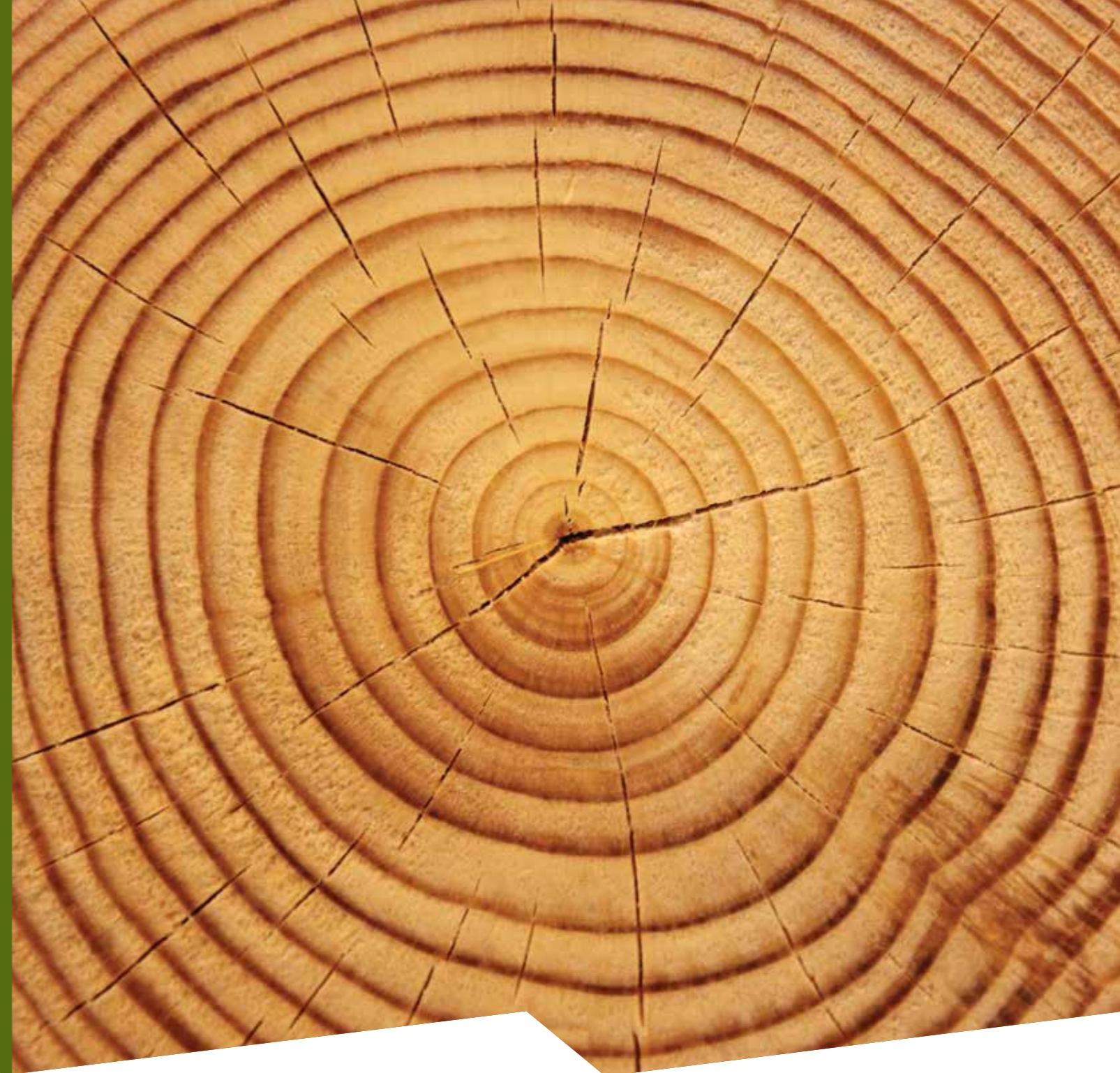


Фотографія використана по ліцензії Shutterstock.com.
Ver. 002
RU
Publisher: Helios TBLUS, d.o.o.



POSITIVE EFFECT



Helios TBLUS, d.o.o.
Količevo 65, 1230 Domžale, Slovenia
T +386 1 722 40 00
E wood.coatings@helios.si
www.helios-woodcoatings.com

 Visit our YouTube channel!
Helios Industrial Product Solutions

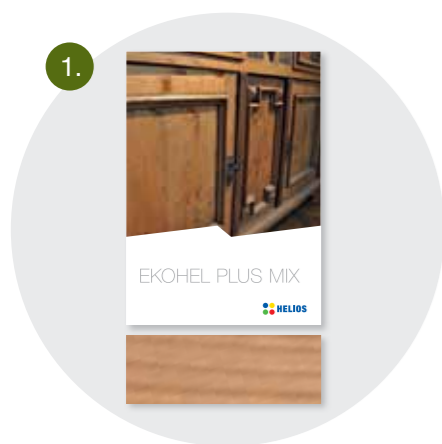
Member of  HELIOS Part of  KANSAI PAINT



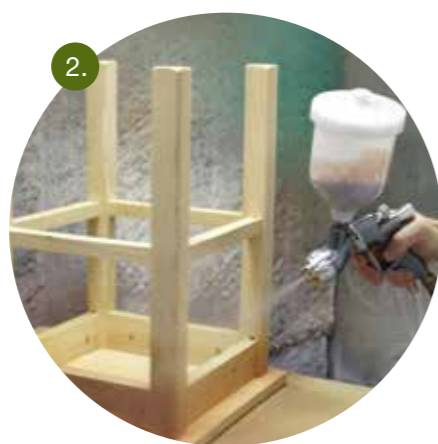
ЕКОHEL PLUS морилки/красители предназначены для обработки хвойных пород древесины (ель, сосна, лиственница и т.д.). С ними выразительно (позитивно) акцентируются годичные слои твердой поздней древесины, в то время как слои мягкой ранней древесины окрашиваются слегка.

С помощью ЕКОHEL PLUS морилок/красителей деревянная поверхность приобретает легкую окраску, ее текстура акцентируется и остается видимой. Позитивные морилки/красители выпускаются на водной основе, содержание органических веществ незначительное, поэтому они экологически безопасны для человека и окружающей среды.

Пример обработки стульев из ели ЕКОHEL PLUS морилкой/красителем



1. На основе цветовой карты ЕКОHEL PLUS MIX подобран цвет EP 207. Морилка/краситель EP207 подготавливается путем смешивания ЕКОHEL PLUS связующего и Концентратов PLUS в соотношении, указанном в таблице «Рецептуры» (приложение к цветовой карте). Перед использованием позитивная морилка/краситель тщательно перемешивается и по необходимости разбавляется водой, но не более, чем на 10 %. В противном случае снижается эффект позитивного морения.

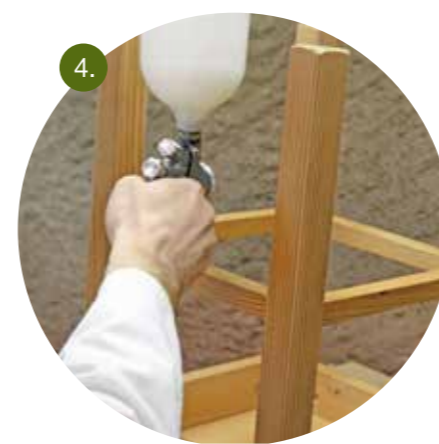


2. Морилка/краситель наносится на поверхность с помощью ручного краскораспылителя методом мокрого распыления.



3. Время сушки составляет 2 часа при комнатной температуре 18-22°C и отн. влажности воздуха 55-65 %. Не рекомендуется применять ускоренную сушку, т.к. эффект позитивного морения теряется.

Учитывая конструкцию стола (большое количество планок и мертвых углов), нанесение морилки/красителя должно быть равномерным, чтобы не возникало разноцветья из-за двойного нанесения. **Менее опытным потребителям рекомендуем окрашивать заготовки распылением перед монтажом, т.к. это легче, а окончательный эффект выше.**



4. Морилка/краситель имеет только декоративную функцию, поэтому после морения стол необходимо отлакировать. Для этого предлагается НІДРОHEL универсальный лак на водной основе, который, так же как и ЕКОHEL PLUS морилка/краситель, экологически чист, в отличие от лаков на растворителях. С целью естественного вида деревянной поверхности выбирается лак с пониженной степенью блеска.



5. Первый сухой слой лака шлифуется с помощью шлифовальной губки или наждачной бумаги зернистостью 280 - 320. Затем наносится второй слой лака и сушится при комнатной температуре 18-22°C и отн. влажности воздуха 55-65 %.



6. Покрытие сухое на отлип через 30 минут. Стол готов к эксплуатации через 24 часа.