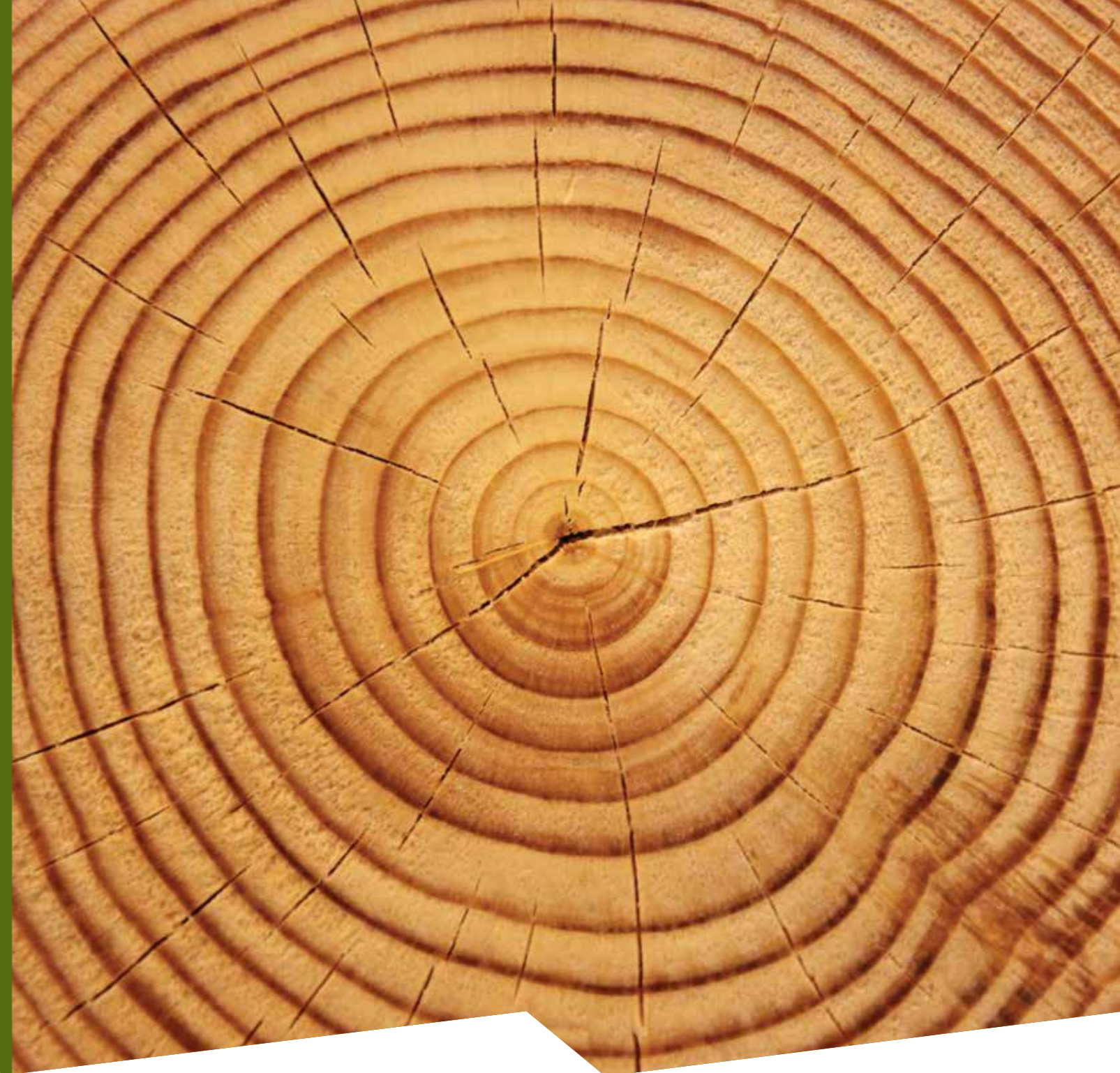


Publisher: Helios TBLUS, d.o.o. | SI | Ver. 002 | Fotografije uporabljene z licenco Shutterstock.com.



POSITIVE EFFECT



Helios TBLUS, d.o.o.
Količevo 65, 1230 Domžale, Slovenia
T +386 1 722 40 00
E wood.coatings@helios.si
www.helios-woodcoatings.com

 Visit our YouTube channel!
Helios Industrial Product Solutions

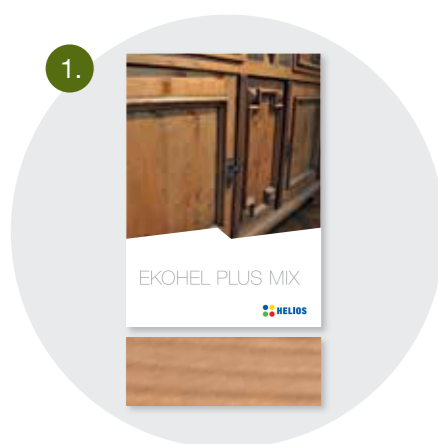
Member of  **HELIOS** Part of  **KANSAI PAINT**



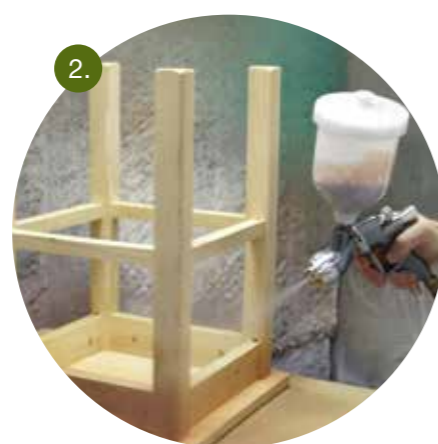
EKOHEL lužila PLUS so namenjena obarvanju lesa iglavcev, kot so smreka, bor, macesen itd. Njihov glavni namen je pozitiven način luženja, kjer **poudarimo kasni trdi les**, medtem ko mehkejši rani les ostane nežno zabarvan.

EKOHEL lužila PLUS površino lesa obarvajo, teksturo pa poudarijo in ohranijo vidno. Pozitivna lužila so izdelana na osnovi akrilnega veziva, vode in barvil. Ker so izdelana na vodni osnovi in vsebujejo minimalno količino organskih topil, so okolju ter uporabniku prijazna.

Prikaz obdelave smrekovega stola z EKOHEL lužilom plus, s katerim dosežemo t.i. »positive effect«.



1. Iz barvne karte EKOHEL PLUS MIX smo izbrali nianso EP 207. Lužilo EP 207 pripravimo z mešanjem EKOHEL veziva PLUS in Koncentratov PLUS v predpisanem razmerju, kot je zapisano v tabeli Recepture v vložnem listu barvne karte. Pozitivno lužilo pred uporabo dobro premešamo. Po potrebi ga redčimo z vodo, vendar ne več kot 10 %. V primeru, da redčimo več, poslabšamo efekt pozitivnega luženja.



2. Lužilo nanesimo z (ročno) brizgalno pištolo, s tehniko mokrega brizganja.



3. Lužilo sušimo 2 uri pri sobni temperaturi (18-22°C) in relativni zračni vlagi 55-65 %. Pospešenega sušenja ne priporočamo zaradi izgube pozitiv efekta.



4. Ker imajo lužila le dekorativno funkcijo, je po končanem luženju potrebno stol prelakirati. Izbrali smo HIDROHEL univerzalni lak na vodni osnovi, ki je podobno kot EKOHEL lužilo PLUS ekološko ugodnejši kot topilni laki. Za naraven izgled lesa smo izbrali lak z nižjim sijajem.



5. Po prvem nanosu laka stol o brusimo z ustrezno brusno gobico ali brusnim papirjem granulacije 280 - 320. Nanesimo 2. sloj laka in posušimo pri sobni temperaturi (temperatura v prostoru 18-22°C in relativna zračna vlaga 55-65 %).



6. Na otip je stol suh že po 30 min. Po 24 urah je stol primeren za uporabo.

Smrekov stol (obdelovanec) ima veliko vmesnih letvic in mrtvih kotov, zato mora biti nanos lužila čim bolj enakomeren, s podvajanjem nanosa na nekaterih mestih pride hitro do razlike v niansi. **Manj izkušenim uporabnikom priporočamo brizganje elementov pred montažo (brizganje razstavljenih elementov), saj je izvedba lažja, hkrati pa tudi lepši končni efekt.**